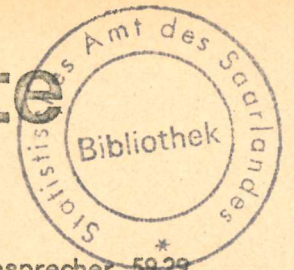


Statistische Berichte

des Statistischen Amtes des Saarlandes



Saarbrücken 1, Hardenbergstraße 3,

Fernsprecher 5929*

+) H I 1 - m 8/74

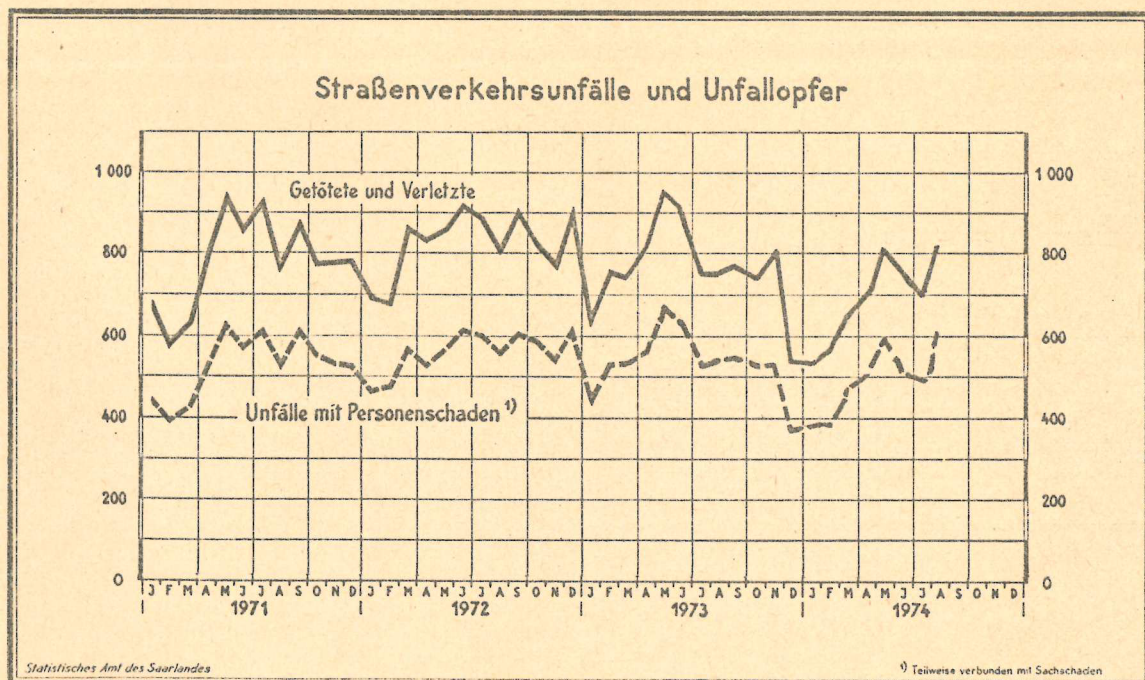
Ausgegeben am 11. November 1974

Straßenverkehrsunfälle im August 1974

Nach der rückläufigen Entwicklung des Unfallgeschehens seit Beginn des Jahres 1974 ereigneten sich im August 1974 mit 1 959 Unfällen erstmals wieder mehr Straßenverkehrsunfälle als im entsprechenden Vorjahresmonat. Insgesamt nahmen saarländischen Polizeibeamte 250 oder 14,6 % mehr Unfälle als im Juli 1974 und 190 oder 10,7 % mehr als im August 1973 auf.

Im Berichtsmonat entstand bei 1 353 Unfällen lediglich Sachschaden. Bei den 606 Personenschadensunfällen wurden 18 Menschen getötet, 278 schwer- und 525 leichtverletzt. Erfreulicherweise lag die Zahl der im Straßenverkehr Getöteten um 11 niedriger als im August des Vorjahres, dagegen wurden 57 oder rund ein Viertel mehr Schwer- und 66 oder 14 % mehr Leichtverletzte als im entsprechenden Vorjahresmonat registriert.

In den ersten acht Monaten dieses Jahres ereigneten sich insgesamt 14 785 Unfälle im Saarland. Das sind um 1 545 oder rund ein Zehntel weniger Unfälle als im Vorjahreszeitraum. Bei 4 001 (Vorjahr: 4 426) Unfällen mit Personenschaden wurden 156 Menschen getötet, 1 832 so schwer verletzt, daß sie in stationäre Krankenhausbehandlung gebracht werden mußten und 3 609 Verkehrsteilnehmer trugen leichte Verletzungen davon. Seit Jahresbeginn wurden 50 Menschen weniger getötet als im Vorjahre, 305 weniger schwer- und 645 weniger leichtverletzt. Bei 10 784 Unfällen entstand reiner Sachschaden; das entspricht einem Rückgang um 9,4 % gegenüber Januar bis August 1973.



Statistische Berichte mit *(Stern)vor der Nummerung enthalten Angaben, die alle Statistischen Landesämter für ihren Bereich unter gleicher Kennziffer veröffentlichen (Mindestveröffentlichungsprogramm der Statistischen Landesämter)

Unfälle und Verunglückte

1973 und 1974

Monat	Unfälle insgesamt		Darunter Unfälle mit nur Sachschäden		Verunglückte Personen					
					Getötete		Schwerverletzte ¹⁾		Leichtverletzte	
	1973	1974	1973	1974	1973	1974	1973	1974	1973	1974
Januar	1 993	1 625	1 534	1 226	20	22	205	165	430	358
Februar	2 272	1 782	1 736	1 383	18	14	259	181	485	386
März	2 057	1 895	1 519	1 410	24	26	221	212	504	427
April	2 224	1 914	1 661	1 412	30	15	257	234	524	467
Mai	2 302	2 105	1 634	1 506	30	19	292	274	637	517
Juni	2 166	1 796	1 531	1 281	31	24	285	267	596	470
Juli	1 814	1 709	1 303	1 213	22	18	274	221	456	459
August	1 769	1 959	1 226	1 353	29	18	233	278	492	525
September	1 905		1 355		28		200		542	
Oktober	2 132		1 607		26		225		481	
November	2 105		1 566		21		270		510	
Dezember	1 870		1 483		20		165		364	
Jan.-Aug.	16 597	14 785	12 471	10 784	204	156	2 026	1 832	4 124	3 609

¹⁾ Krankenhausbehandlung.

Entwicklung der Straßenverkehrsunfälle ab 1962

Jahr	Straßenverkehrsunfälle		Beteiligte Verkehrsteilnehmer bei Unfällen mit Personenschäden					Unfallopfer			
	Saarland insgesamt	darunter mit Personenschad.	insgesamt	darunter				insgesamt	davon		
				Krafttr., Kraftroller	Personenkraftwagen	Lastkraftwagen	Fußgänger		Getötete ¹⁾	Schwerverletzte	Leichtverletzte
1962	15 984	5 736	10 683	1 683	4 946	966	1 713	7 819	279	2 390	5 150
1963	17 204	5 644	10 511	1 332	5 320	842	1 661	7 732	260	2 325	5 147
1964	17 157	5 590	10 432	1 138	5 621	760	1 578	7 759	287	2 535	4 937
1965	17 898	5 413	10 145	745	5 472	743	2 166	7 491	293	2 377	4 821
1966	19 427	5 729	10 774	747	6 465	795	1 679	8 000	281	2 292	5 427
1967	19 687	5 602	10 444	703	6 525	636	1 603	7 903	264	2 454	5 185
1968	20 254	5 753	10 756	631	6 806	683	1 528	8 095	254	2 601	5 240
1969	19 632	5 594	10 528	645	6 782	663	1 482	8 074	263	2 589	5 222
1970	24 250	6 542	12 486	623	8 299	752	1 703	9 507	299	2 785	6 423
1971	23 636	6 419	12 237	542	8 412	693	1 487	9 499	304	3 065	6 130
1972	25 274	6 805	12 925	695	8 913	676	1 521	10 038	341	3 238	6 459
1973	24 609	6 454	12 140	769	8 162	638	1 433	9 206	299	2 886	6 021

¹⁾ Einschliesslich der innerhalb 30 Tagen an den Unfallfolgen Gestorbenen.

Unfallfolgen

a) Schadensart

Monat	Unfälle insgesamt	Unfälle mit nur Sachschäden zusammen	Davon			Personenschäden zusammen	Davon Unfälle mit		
			Bagatellunfälle ¹⁾	ab 1 000 DM und mehr bei einem der Beteiligten	Personenschäden zusammen		Getöteten	Schwer- und Leichtverletzten	
								Schwer-	Leicht-
August 1974	1 959	1 353	1 244	109	606	17	238	351	
Juli 1974	1 709	1 213	1 135	78	496	15	183	298	
August 1973	1 769	1 226	1 142	84	543	28	195	320	

¹⁾ Unfälle, bei denen bei jedem der Beteiligten oder an einem anderen Gegenstand der Sachschaden unter 1 000 DM liegt.

b) Verunglückte Personen und Unfallbeteiligte

Art der Verkehrsbeteiligte	Verunglückte Personen insgesamt	davon						Unfallbeteiligte bei Unfällen mit Personenschäden		
		Getötete		Schwerverletzte		Leichtverletzte		innerhalb geschlossener Ortslage	außerhalb	insgesamt
		zusammen	darunter unter 15 Jahren	zusammen	darunter unter 15 Jahren	zusammen	darunter unter 15 Jahren			
Krafttr., Kraftroller	108	3	-	41	-	64	-	84	16	100
Personenwagen	449	6	-	136	5	307	22	535	169	704
Kraftomnibusse, Obusse	8	-	-	3	1	5	-	19	1	20
Liefer- und Lastkraftwagen (einschl. Sattelzylinder und Zugmaschinen)	16	-	-	2	-	14	-	30	25	55
Sonstige Kraftfahrzeuge	-	-	-	-	-	-	-	-	1	1
Mopeds und sonstige Fahrräder mit Hilfsmotor	62	-	-	21	-	41	1	55	10	65
Fahrräder (ohne Hilfsmotor)	61	3	2	15	9	43	25	56	7	63
Sonstige Fahrzeuge	1	-	-	1	-	-	-	1	-	1
Fußgänger	116	6	3	59	36	51	26	108	8	116
Sonstige Verkehrsteilnehmer	-	-	-	-	-	-	-	-	-	-
August 1974	821	18	5	278	51	525	74	888	237	1 125
Juli 1974	698	18	1	221	38	459	54	717	213	930
August 1973	754	29	8	233	53	492	82	816	213	1 029

Unfälle mit Personenschaden

Monat: August 1974

Straßenklasse	Unfälle			Unfallopfer			
	innerhalb geschlossener Ortslage	außerhalb	insgesamt	Getötete	Schwer- verletzte	Leicht- verletzte	insgesamt
Straßenklasse							
Bundes-Autobahnen		8	8	-	3	13	16
Bundesstraßen	116	55	171	6	78	151	235
Landsstraßen I. Ordnung	96	38	134	4	62	127	193
Landsstraßen II. Ordnung	56	38	94	5	51	72	128
Andere Straßen	190	9	199	3	84	162	249
Alle Straßen zusammen	458	148	606	18	278	525	821

Vorläufige festgestellte unmittelbare Ursachen und Umstände bei Unfällen mit Personenschaden

Art der Ursache	August		Art der Ursache	August	
	1974	1973		1974	1973
1. Ursachen beim Fahrzeugführer = Summe a) bis k)	657	564	k) Sonstige Ursachen beim Fahrzeugführer	30	36
a) Verkehrslüchlichkeit darunter: Alkoholeinfluß	93 86	55 49	2. Technische Mängel, Wartungsmängel	11	16
b) Vorfahrt, Verkehrsregelung darunter: Nichtbeachten der Vorfahrtregel „rechts vor links“ an Kreuzungen und Einmündungen	110 22	86 14	3. Ursachen beim Fußgänger darunter: Alkoholeinfluß	82 5	84 8
Nichtbeachten der die Vorfahrt regelnden Verkehrs- zeichen (ohne Verkehrsampeln) an Kreuzungen und Einmündungen	74	64	Falsches Verhalten beim Überschreiten der Fahrbahn	73	71
c) Falsches Einordnen	12	16	Nichtbenutzen des Gehweges oder der vorgeschrie- benen Straßenseite	-	3
d) Fehler beim Einbiegen, Ein- oder Ausfahren, Wenden	67	82	Spiele auf oder neben der Fahrbahn	2	-
e) Fehler beim Überholen, Vorbeifahren, Begegnen	110	92	4. Straßenverhältnisse darunter: Glätte oder Schlipfrigkeit der Fahrbahn	9 8	10 7
f) Zu schnelles Fahren in Kurven und beim Abbiegen unter Berücksichtigung anderer Umstände	138 88 50	104 65 39	Schlechter Zustand der Straßenoberfläche	1	3
g) Falsches Verhalten gegenüber Fußgängern	47	34	5. Witterungseinflüsse	1	1
h) Zu dichtes Auffahren	45	54	6. Hindernisse auf der Fahrbahn darunter: Tier auf der Fahrbahn	4 4	5 5
i) Nichtbefolgen oder -beachten der Zeichengebung oder Beleuchtungsvorschriften	3	2	7. Sonstige Ursachen	5	1
j) Fehler beim Halten oder Parken	2	3	Insgesamt (Summe 1. bis 7.)	769	681

Strassenverkehrsunfälle und Unfallopfer nach Kreisen

Stadtverband - Landkreis	Straßenverkehrsunfälle					Unfallopfer					
	ins- ge- sammt	davon				Getötete ²⁾		Schwerverletzte ³⁾		Leichtverletzte ⁴⁾	
		mit Personen ¹⁾ schaden	mit nur Sachschaden			ins- gesamt	darunter unter 15 Jahren	ins- gesamt	darunter unter 15 Jahren	ins- gesamt	darunter unter 15 Jahren
			zu- sammen	Bagatell- unfälle	von 1 000 DM und mehr bei einem der Beteiligten						
Saarbrücken	798	225	573	529	44	4	3	84	20	217	24
Merzig	153	52	101	87	14	4	-	33	5	44	5
Neunkirchen	240	77	163	150	13	3	-	40	6	58	7
Saarlouis	308	121	187	174	13	5	2	66	10	98	13
Saar-Pfalz-Kreis	323	90	233	217	16	2	-	31	4	79	18
St. Wendel	137	41	96	87	9	-	-	24	6	29	7
SAARLAND	1 959	606	1 353	1 244	109	18	5	278	51	525	74

1) Unfälle mit nur Personenschaden sowie Personenschadensfälle in Verbindung mit Sachschaden. - 2) Einschließlich der innerhalb 30 Tagen an Unfallfolgen Gestorbenen. - 3) Stationärer Krankenhausbehandlung zugeführte Verletzte. - 4) Sonstige Verletzte.

Strassenverkehrsunfälle und Unfallopfer

Monat: August 1974

a) nach Tagen

Tag	Strassenverkehrsunfälle mit		insgesamt	Unfallopfer		
	nur Sachschaden 1)	Personenschaden		davon		
				Getötete	Schwerverletzte	Leichtverletzte
1.	4	15	18	-	5	13
2.	1	18	24	-	12	12
3.	2	21	27	2	10	15
4.	4	18	22	1	8	13
5.	1	11	15	-	7	8
6.	7	12	14	-	7	7
7.	6	18	24	-	9	15
8.	2	17	33	1	12	20
9.	4	17	22	-	6	16
10.	4	28	40	2	17	21
11.	4	17	25	2	13	10
12.	1	12	16	-	3	13
13.	1	19	22	-	6	16
14.	3	21	28	1	10	17
15.	4	18	25	1	9	15
16.	2	34	42	2	9	31
17.	5	16	21	-	8	13
18.	5	10	17	-	5	12
19.	1	14	15	-	7	8
20.	2	24	35	1	16	18
21.	1	17	19	-	3	16
22.	6	22	24	-	7	17
23.	1	29	51	-	20	31
24.	5	25	34	1	12	21
25.	2	11	12	-	5	7
26.	2	22	25	1	7	17
27.	3	16	22	-	5	17
28.	3	15	20	-	7	13
29.	6	16	25	1	8	16
30.	7	42	51	1	10	40
31.	10	31	53	1	15	37
Insgesamt	109	606	821	18	278	525

b) nach Stunden

0.00 bis 0.59 Uhr	7	13	19	1	10	8
1.00 bis 1.59 Uhr	8	15	21	-	8	13
2.00 bis 2.59 Uhr	6	12	17	-	5	12
3.00 bis 3.59 Uhr	7	10	12	-	8	4
4.00 bis 4.59 Uhr	4	6	6	-	4	2
5.00 bis 5.59 Uhr	4	14	18	-	7	11
6.00 bis 6.59 Uhr	1	7	7	-	2	5
7.00 bis 7.59 Uhr	-	22	27	-	5	22
8.00 bis 8.59 Uhr	3	11	14	-	2	12
9.00 bis 9.59 Uhr	2	23	26	-	11	15
10.00 bis 10.59 Uhr	2	20	23	-	4	19
11.00 bis 11.59 Uhr	1	14	17	-	4	13
12.00 bis 12.59 Uhr	7	26	27	-	9	18
13.00 bis 13.59 Uhr	4	35	54	1	15	38
14.00 bis 14.59 Uhr	1	48	58	1	21	36
15.00 bis 15.59 Uhr	5	40	56	5	21	30
16.00 bis 16.59 Uhr	3	53	73	1	23	49
17.00 bis 17.59 Uhr	6	44	60	1	20	39
18.00 bis 18.59 Uhr	7	49	63	-	20	43
19.00 bis 19.59 Uhr	3	35	54	1	21	32
20.00 bis 20.59 Uhr	7	33	51	3	21	27
21.00 bis 21.59 Uhr	6	28	40	2	10	28
22.00 bis 22.59 Uhr	8	31	51	-	19	32
23.00 bis 23.59 Uhr	7	17	27	2	8	17
24.00 Stunden	109	606	821	18	278	525

c) nach Städten

Stadt	Straßenverkehrsunfälle						Unfallopfer				
	insgesamt	mit Getöteten	mit Verletzten	mit Personenschaden		mit nur Sachschäden 1)		insgesamt	Getötete	Verletzte	
				innerhalb von Ortschaften	ausserhalb von Ortschaften	innerhalb von Ortschaften	ausserhalb von Ortschaften			Schwerverletzte	Leichtverletzte
Saarbrücken	166	2	141	122	21	22	1	191	2	51	138
Völklingen	35	1	26	24	3	7	1	42	1	12	29
Püttlingen	11	-	8	8	-	3	-	6	-	4	4
Sulzbach	11	-	11	7	4	-	-	13	-	2	11
Friedrichsthal	5	-	2	2	-	-	3	2	-	-	2
Merzig	24	1	21	15	7	1	1	32	1	11	20
Neunkirchen	43	1	35	26	10	6	1	46	1	16	29
Ottweiler	8	-	5	4	1	1	2	7	-	2	5
Saarlouis	32	2	29	26	5	1	-	45	2	9	34
Dillingen	13	-	11	9	2	2	-	14	-	6	8
Homburg	40	1	33	27	7	3	3	41	1	12	28
Bexbach	10	-	9	8	1	1	-	13	-	2	11
St. Ingbert	23	1	17	14	4	1	4	21	1	5	15
Blieskastel	17	-	15	9	6	1	1	18	-	6	12
St. Wendel	14	-	11	9	2	3	-	16	-	10	6

1) Unfälle mit nur Sachschaden von 1 000 DM und mehr bei einem der Beteiligten. 4